

QUESTO MOTORE PUO' FUNZIONARE NELLE SEGUENTI FORME COSTRUTTIVE:
 THIS MOTOR CAN WORK IN THE FOLLOWING MOUNTING ARRANGEMENTS:
 CET MOTEUR PEUT FONCTIONNER DANS LES SUIVANTES FORMES DE CONSTRUCTION:

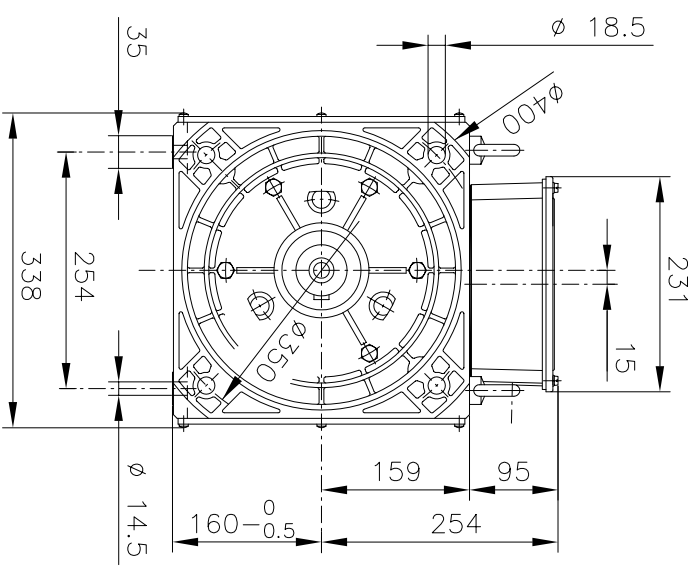
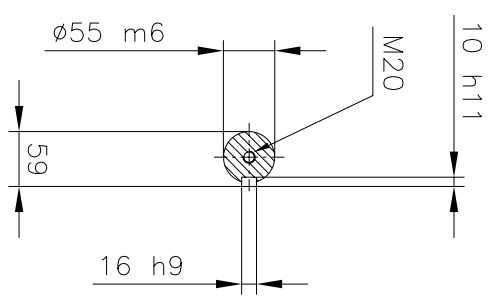
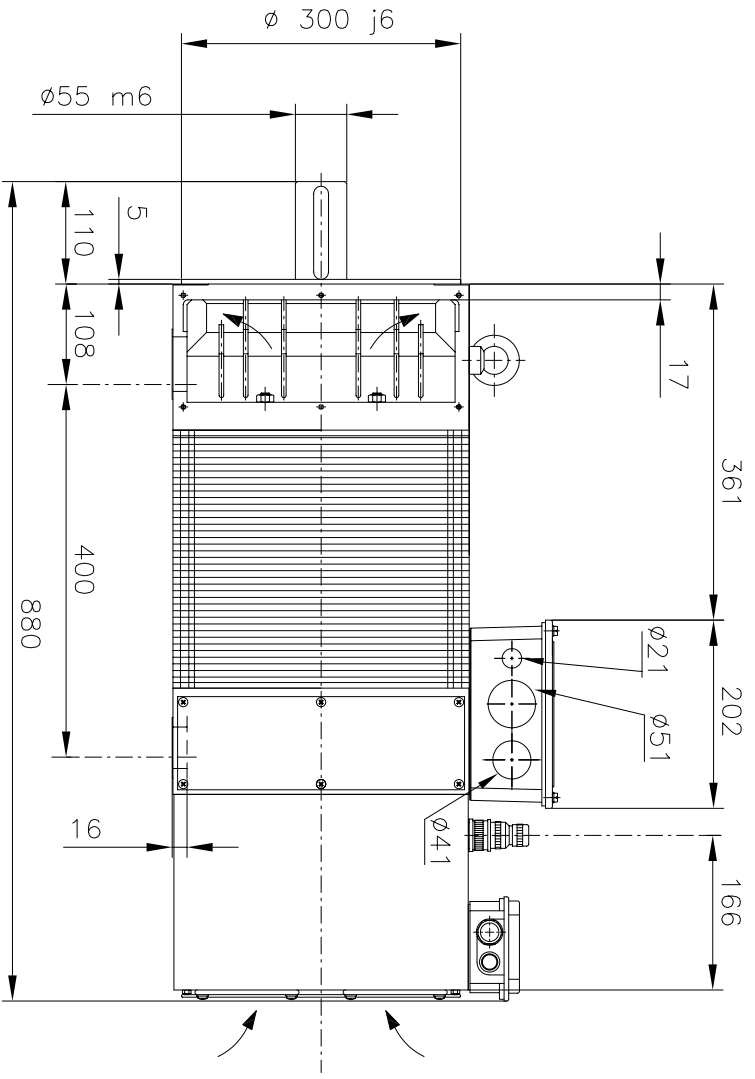
B3	-	IM 1001	V5	-	IM 1011
V6	-	IM 1031	V15	-	IM 2011
V36	-	IM 2031	B75	-	IM 2061
B65	-	IM 2051	V1	-	IM 3011

MASSA TOTALE MOTORE
 TOTAL WEIGHT MOTOR
 MASSE TOTALE MOTEUR

= 224 kg

MOMENTO DI INERZIA
 MOMENT OF INERTIA
 MOMENT D'INERTIE

= 0.290 kgm²



Modifiche :

OUTLINE A.C. MOTOR TYPE BQCP 160 M CVEA/B35	INGOMBRO MOTORE A C.A. TIPO BQCP 160 M CVEA/B35
TERMINAL BOX ON THE TOP	SCATOLA CAVI IN ALTO
IC 416 - IM 2001 - MOTOR AND TERMINAL BOX IP54(55)	IC 416 - IM 2001 - MOTORE E SCATOLA CAVI IP54(55)
BLOWER IP54	VENTILATORE IP54
ENCOMBREMENT MOTEUR A C.A. TYPE BQCP 160 M CVEA/B35	A TERMINI DI LEGGE CI RISERVAMO LA PROPRIETA' DI QUESTO DISEGNO CON IL DIVIETO DI RIPRODURLO O DI RENDERSI NOTO A TERZI SENZA LA NOSTRA AUTORIZZAZIONE.
BOITE A BORNES EN HAUT	
IC 416 - IM 2001 - MOTEUR, BOITE A BORNES IP54(55)	
VENTILATEUR IP54	

SICEMOTORI spa.

N° DIS. DRAW. N° PLAN N° **R Q6 2 VA 800** MOD. 1

Disegn.	Firma	Data
Controll.		11/04/03
Visto		