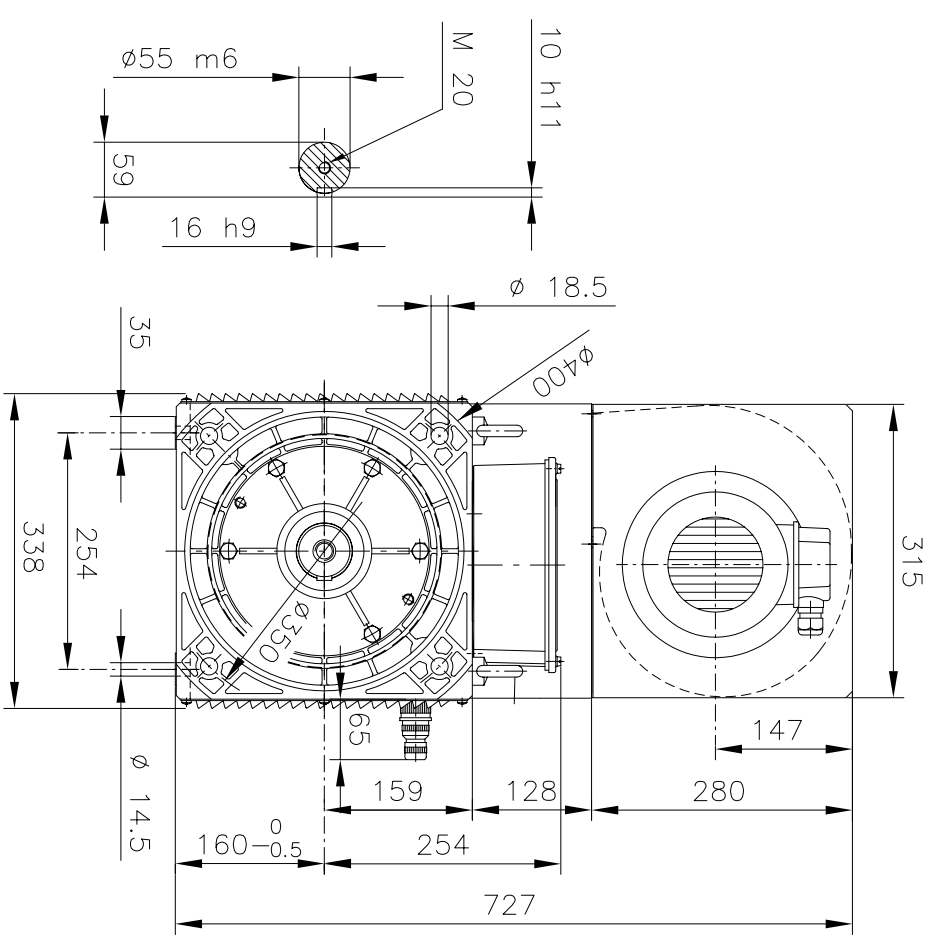
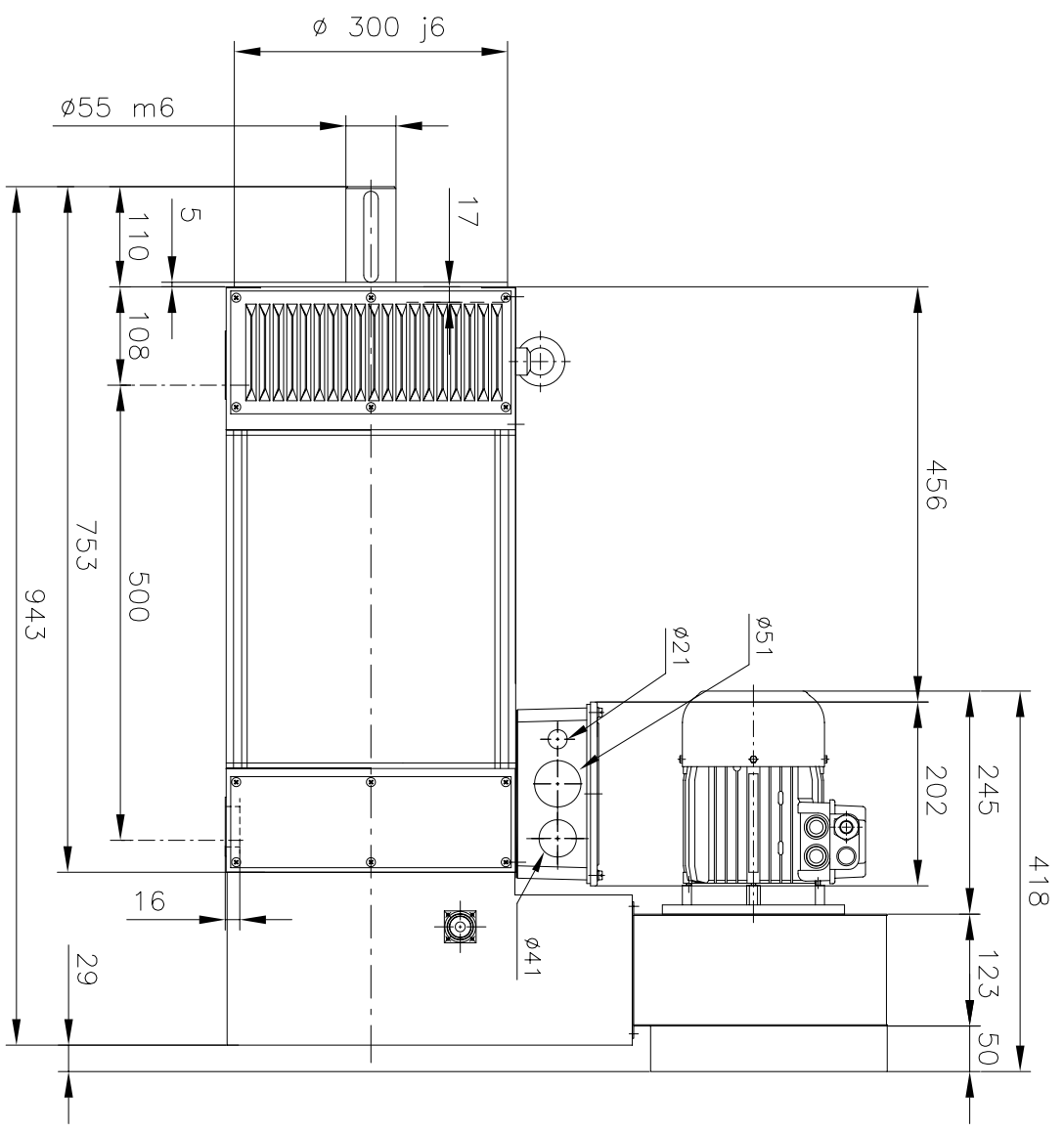


QUESTO MOTORE PUO' FUNZIONARE NELLE SEGUENTI FORME COSTRUTTIVE:  
 THIS MOTOR CAN WORK IN THE FOLLOWING MOUNTING ARRANGEMENTS:  
 CET MOTEUR PEUT FONCTIONNER DANS LES SUIVANTES FORMES DE CONSTRUCTION:

|               |               |
|---------------|---------------|
| B3 - IM 1001  | V5 - IM 1011  |
| V6 - IM 1031  | V15 - IM 2011 |
| V36 - IM 2031 | B75 - IM 2061 |
| B65 - IM 2051 | V1 - IM 3011  |

MASSA TOTALE MOTORE  
 TOTAL WEIGHT MOTOR = 291 kg  
 MASSE TOTALE MOTEUR

MOMENTO DI INERZIA  
 MOMENT OF INERTIA = 0.387 kgm<sup>2</sup>  
 MOMENT D'INERTIE



Modifiche :  
 OUTLINE A.C. MOTOR TYPE BQar 160 P PVA/B35  
 TERMINAL BOX ON THE TOP  
 IC 06 - IM 2001 - MOTOR IP 23  
 ENCOMBREMENT MOTEUR A C.A. TYPE BQar 160 P CVAE/B35  
 BOITE A BORNES EN HAUT  
 IC 06 - IM 2001 - MOTEUR IP 23  
 VENTILATEUR, BOITE A BORNES IP54(55)

INGOMBRO MOTORE A C.A. TIPO BQar 160 P PVA/B35  
 SCATOLA CAVI IN ALTO  
 IC 06 - IM 2001 - MOTORE IP 23  
 A TERMINE DI LEGGE CI RISERVAMO LA PROPRIETA' DI QUESTO DISEGNO CON IL DIVIETO DI RIPRODURLO O DI RENDERSI NOTO A TERZI SENZA LA NOSTRA AUTORIZZAZIONE.

|           |       |      |
|-----------|-------|------|
| Disegn.   | Firma | Data |
| Controll. |       | 16/  |
| Visto     |       | 12/  |
|           |       | 02   |
|           |       | MOD. |
|           |       | 1    |



N° DS.  
 DRAW. N°

R

Q6

4

AA

800

1