

QUESTO MOTORE PUO' FUNZIONARE NELLE SEGUENTI FORME COSTRUTTIVE:  
 THIS MOTOR CAN WORK IN THE FOLLOWING MOUNTING ARRANGEMENTS:  
 CET MOTEUR PEUT FONCTIONNER DANS LES SUIVANTES FORMES DE CONSTRUCTION:

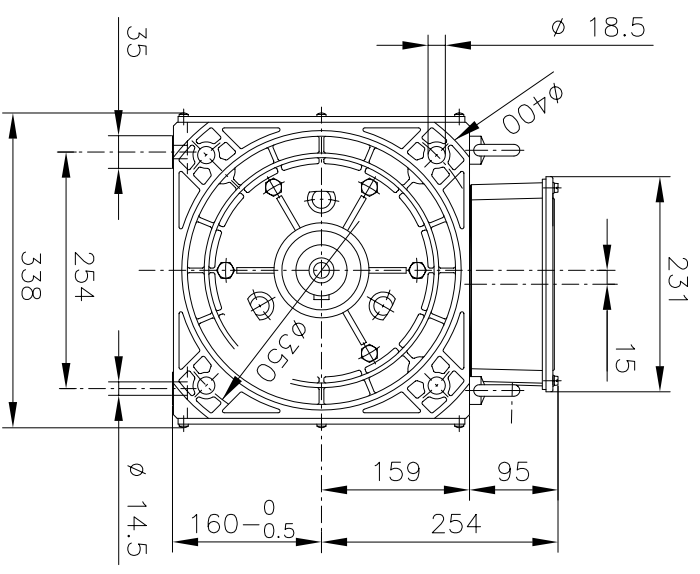
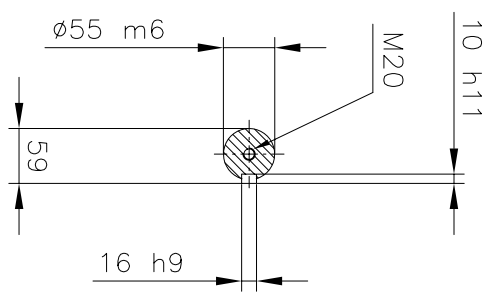
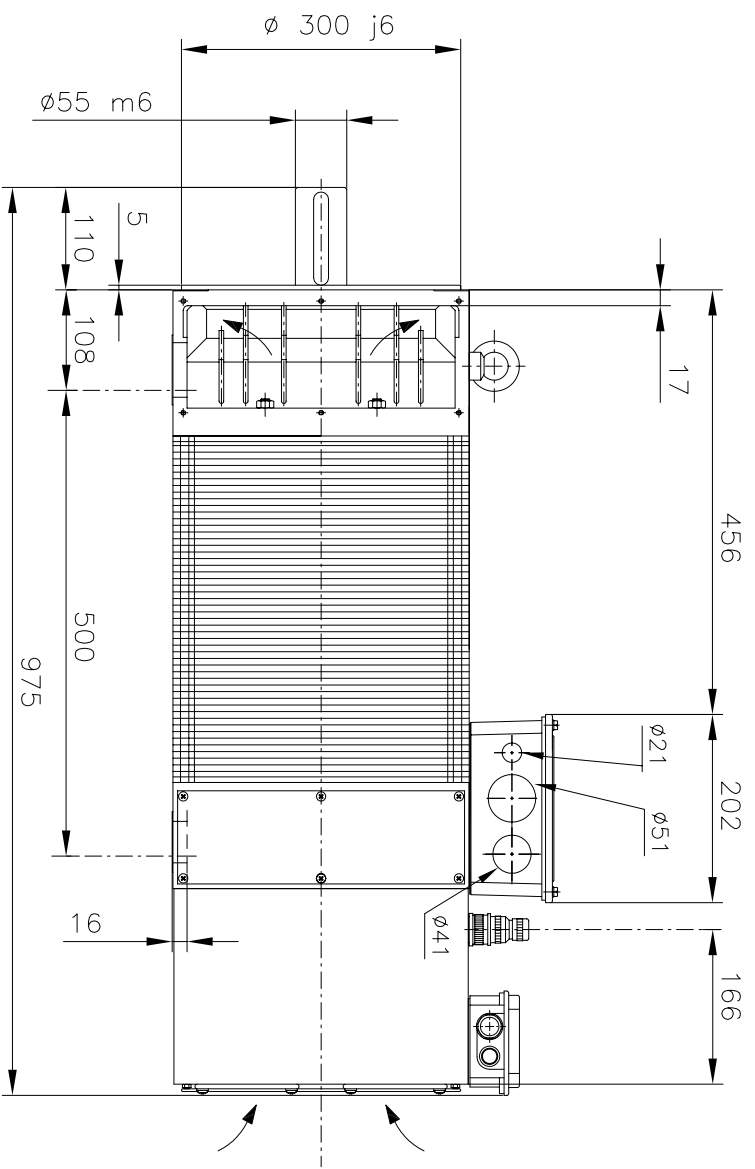
B3	-	IM 1001	V5	-	IM 1011
V6	-	IM 1031	V15	-	IM 2011
V36	-	IM 2031	B75	-	IM 2061
B65	-	IM 2051	V1	-	IM 3011

MASSA TOTALE MOTORE  
 TOTAL WEIGHT MOTOR  
 MASSE TOTALE MOTEUR

= 285 kg

MOMENTO DI INERZIA  
 MOMENT OF INERTIA  
 MOMENT D'INERTIE

= 0.387 kgm<sup>2</sup>



Modifiche :

OUTLINE A.C. MOTOR TYPE	BQCP 160 P CVEA/B35
TERMINAL BOX ON THE TOP	IC 416 - IM 2001 - MOTOR AND TERMINAL BOX IP54(55)
BLOWER	IP54
ENCOMBREMENT MOTEUR A C.A. TYPE	BQCP 160 P CVEA/B35
BOITE A BORNES EN HAUT	IC 416 - IM 2001 - MOTEUR, BOITE A BORNES IP54(55)
VENTILATEUR	IP54

INGOMBRO MOTORE A C.A. TIPO BQCP 160 P CVEA/B35  
 SCATOLA CAVI IN ALTO  
 IC 416 - IM 2001 - MOTORE E SCATOLA CAVI IP54(55)  
 VENTILATORE IP54

A TERMINI DI LEGGE CI RISERVAMO LA PROPRIETA' DI QUESTO DISEGNO CON IL DIVIETO DI RIPRODURLO O DI RENDERSI NOTO A TERZI SENZA LA NOSTRA AUTORIZZAZIONE.

	1 : 1
	Firma
	Data
	11/
	04/
	03



N° DIS. DRAW. N° PLAN N°

R Q6 4

VA 800

MOD. 1