

QUESTO MOTORE PUO' FUNZIONARE NELLE SEGUENTI FORME COSTRUTTIVE:
 THIS MOTOR CAN WORK IN THE FOLLOWING MOUNTING ARRANGEMENTS:
 CET MOTEUR PEUT FONCTIONNER DANS LES SUIVANTES FORMES DE CONSTRUCTION:

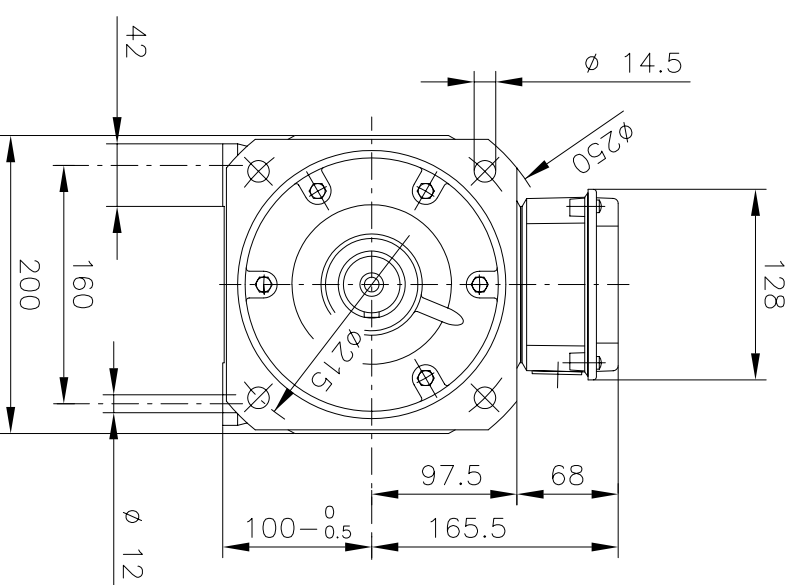
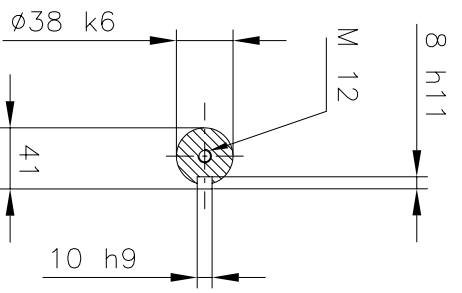
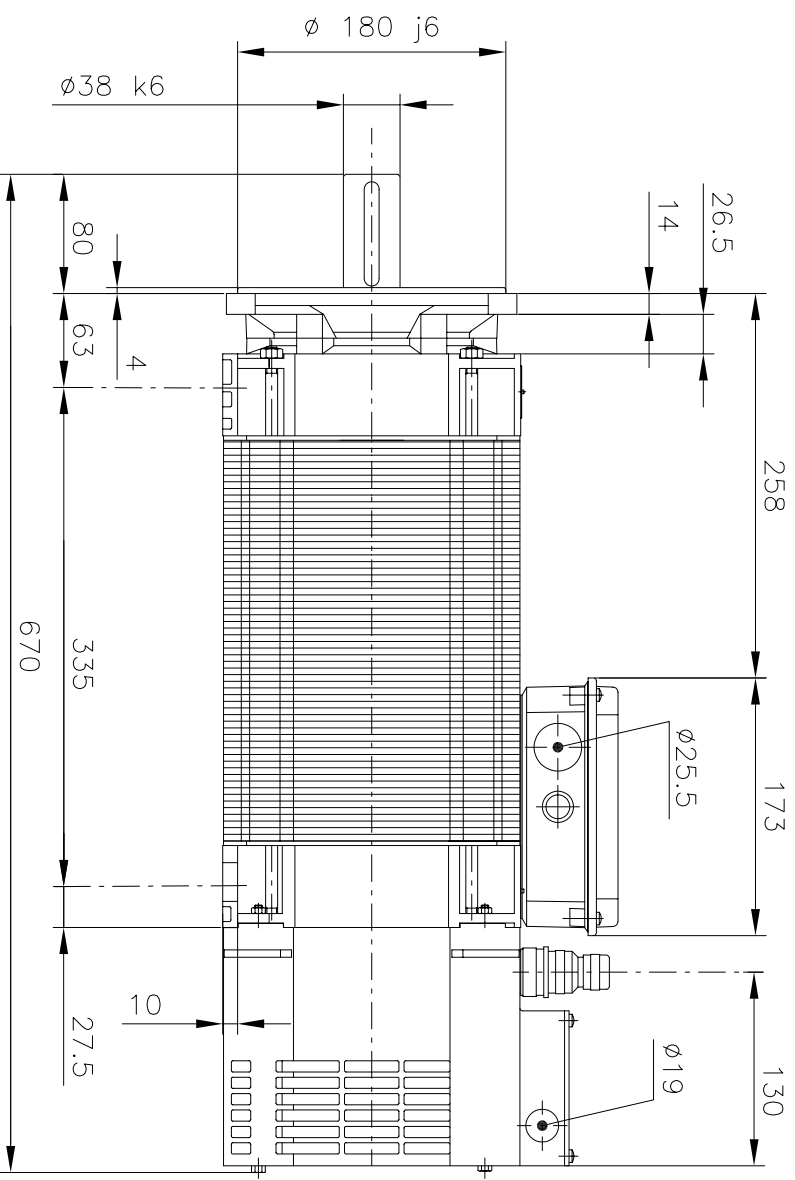
| | | | | | | | |
|-----|---|----|------|-----|---|----|------|
| B3 | - | IM | 1001 | V5 | - | IM | 1011 |
| V6 | - | IM | 1031 | V15 | - | IM | 2011 |
| V36 | - | IM | 2031 | B75 | - | IM | 2061 |
| B65 | - | IM | 2051 | V1 | - | IM | 3011 |

MASSA TOTALE MOTORE
 TOTAL WEIGHT MOTOR
 MASSE TOTALE MOTEUR

= 71 kg

MOMENTO DI INERZIA
 MOMENT OF INERTIA
 MOMENT D'INERTIE

= 0.0202 kgm²



Modifiche :

1) SCATOLE MORSETTI CON
 PREDISP. PER PRESSACAVI
 METRICI 13/10/04

Bozzetti

OUTLINE A.C. MOTOR TYPE A000 100 X C/EA/B35
 TERMINAL BOX ON THE TOP
 IC 416 - IM 2001 - MOTOR AND TERMINAL BOX IP54(55)
 BLOWER IP54

ENCOMBREMENT MOTEUR A C.A. TYPE A000 100 X C/EA/B35
 BOITE A BORNES EN HAUT
 IC 416 - IM 2001 - MOTEUR, BOITE A BORNES IP54(55)
 VENTILATEUR IP54

INGOMBRO MOTORE A C.A. TIPO A000 100 X C/EA/B35
 SCATOLA CAVI IN ALTO
 IC 416 - IM 2001 - MOTORE E SCATOLA CAVI IP54(55)
 VENTILATORE IP54

A TERMINE DI LEGGE CI RISERVAMO LA PROPRIETA' DI QUESTO DISEGNO CON IL DIVIETO DI
 RIPRODURLO O DI RENDERSI NOTO A TERZI SENZA LA NOSTRA AUTORIZZAZIONE.

SICNEMOTORI spa.

N° DIS.
 DRAW. N°

R Q8 5 RA 700 1

1 : 1

Firma

Data

Disegn. *Bozzetti* 26/

Controll. *Bozzetti* 03/

Viso

MOD. 1