

QUESTO MOTORE PUO' FUNZIONARE NELLE SEGUENTI FORME COSTRUTTIVE:  
 THIS MOTOR CAN WORK IN THE FOLLOWING MOUNTING ARRANGEMENTS:  
 CET MOTEUR PEUT FONCTIONNER DANS LES SUIVANTES FORMES DE CONSTRUCTION:

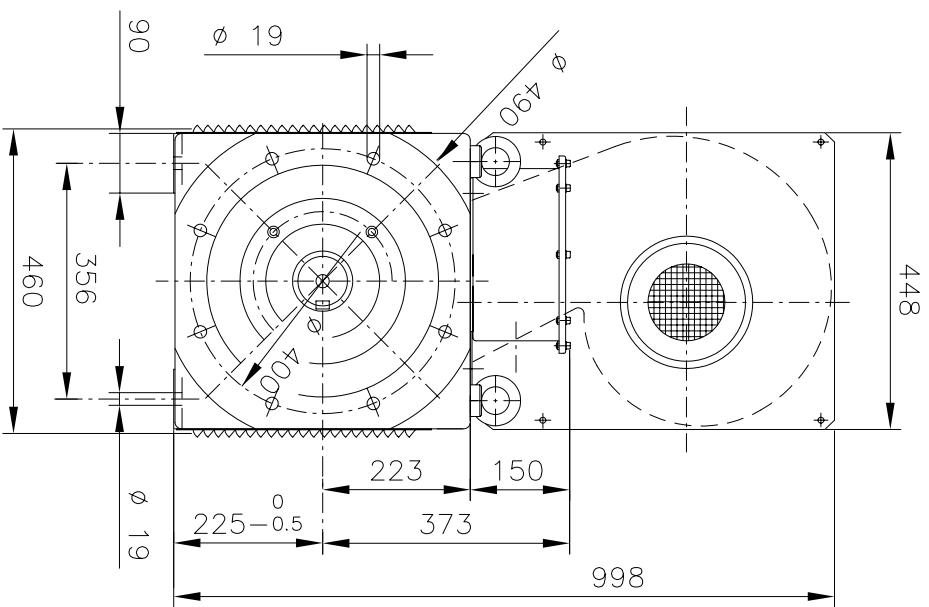
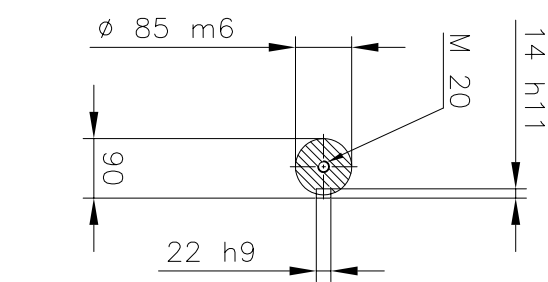
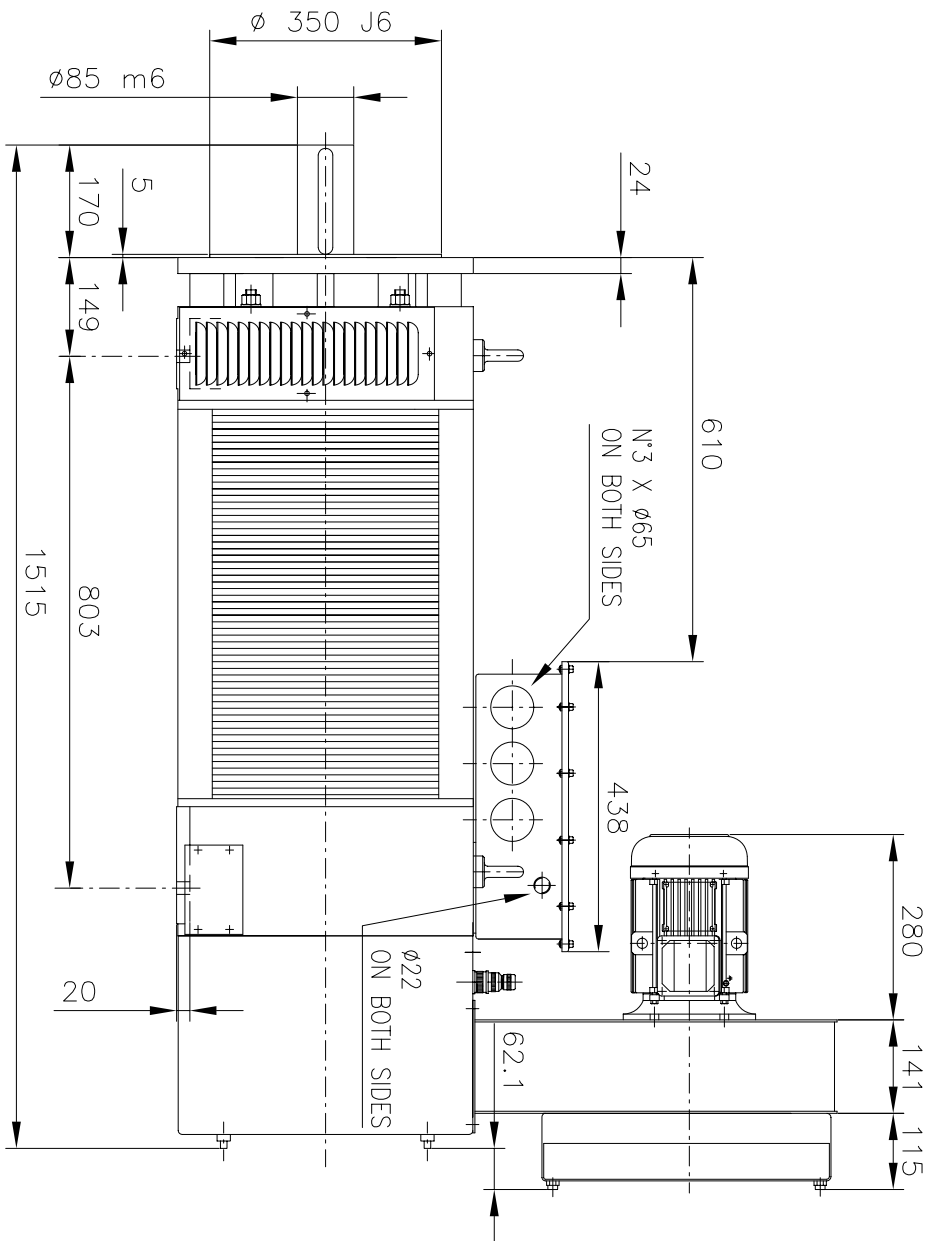
B3	-	IM 1001	V5	-	IM 1011
V6	-	IM 1031	V15	-	IM 2011
V36	-	IM 2031	B75	-	IM 2061
B65	-	IM 2051	V1	-	IM 3011

MASSA TOTALE MOTORE  
 TOTAL WEIGHT MOTOR  
 MASSE TOTALE MOTEUR

= 1040 kg

MOMENTO DI INERZIA  
 MOMENT OF INERTIA  
 MOMENT D'INERTIE

= 1.91 kgm<sup>2</sup>



Modifiche :

OUTLINE A.C. MOTOR TYPE AQAR (BQAR) 225 P PVA/B35  
 TERMINAL BOX ON THE TOP  
 IC 06 - IM 2001 - MOTOR IP 23  
 BLOWER AND TERMINAL BOX IP 54(55)  
 ENCOMBREMENT MOTEUR A C.A. TYPE AQAR (BQAR) 225 P PVA/B35  
 BOITE A BORNES EN HAUT  
 IC 06 - IM 2001 - MOTEUR IP 23  
 VENTILATEUR, BOITE A BORNES IP54(55)

INGOMBRO MOTORE A C.A. TIPO AQAR (BQAR) 225 P PVA/B35  
 SCATOLA CAVI IN ALTO  
 IC 06 - IM 2001 - MOTORE IP 23  
 VENTILATORE E SCATOLA CAVI IP 54(55)  
 A TERMINE DI LEGGE CI RISERVAMO LA PROPRIETA' DI QUESTO DISEGNO CON IL DIVIETO DI  
 RIPRODURLO O DI RENDERSI NOTO A TERZI SENZA LA NOSTRA AUTORIZZAZIONE.

	1 : 1
Firma	
Disegn.	27/
Controll.	03/
Visio	01
MOD.	1



N° DIS.  
 DRAW. N°

R T2

4

AA

700

1